

PÔLE EIFFEL

BUREAUX À LOUER
au cœur du pôle
Inovel Parc,
au pied du
tramway T6

Vélizy-Villacoublay Energy 2

4, rue Paul Dautier - 78140



SOCIÉTÉ
DE LA
TOUR EIFFEL

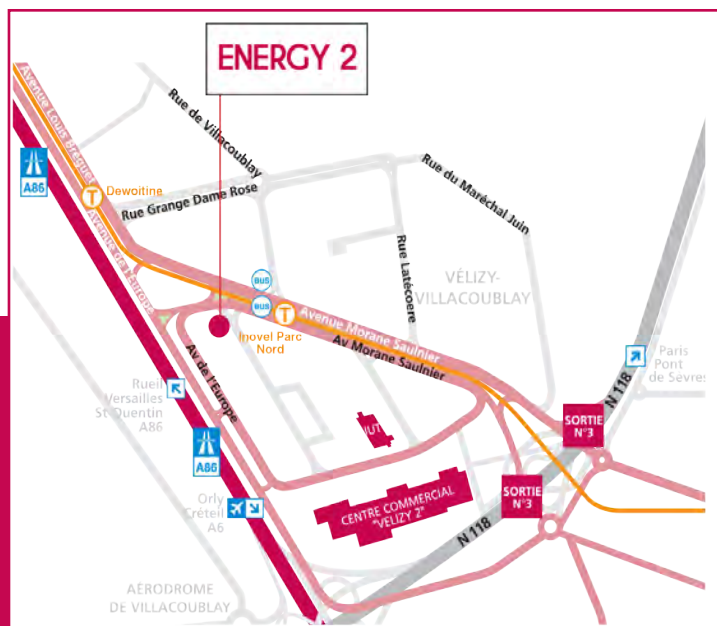
Foncièrement en avance

INOVEL PARC : UN PÔLE TERTIAIRE CONFIRMÉ

Inovel Parc constitue un secteur d'implantation stratégique privilégié par bon nombre de grandes entreprises, comme Bouygues, Arqiva, Altran, Novidy's, Thales, Eiffage ou encore Schindler.

Accès et transports en commun

- Desserte routière : A86 et N118
- Transports en commun : Tramway T6 avec un arrêt «Inovel Parc Nord» au pied de l'immeuble et ses connexions avec le métro 13, le RER C et les transiliens L et N
- Nombreuses lignes de bus : 23, 40, 60, 307 et 390

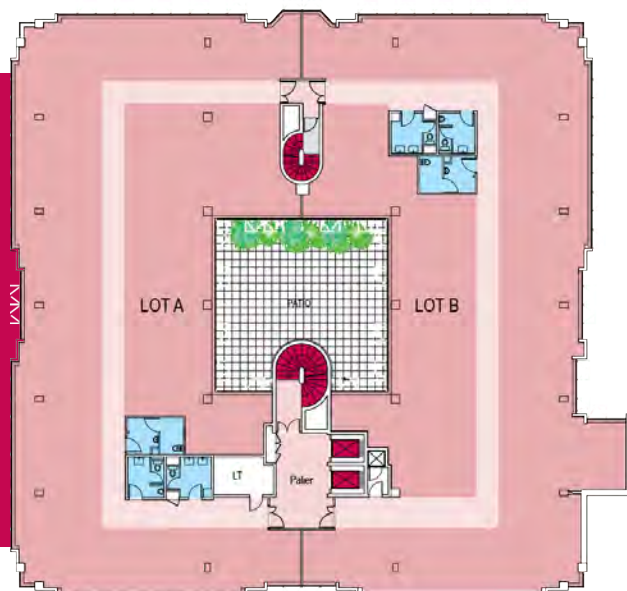


ENERGY 2 : UN CADRE DE TRAVAIL DYNAMIQUE ET MODERNE

Avec un accès et un parking dédiés, élevé sur 5 niveaux en superstructure, **Energy 2** offre de vastes plateaux, dont la configuration rationnelle permet différents types d'aménagements. Sa conception conviviale autour d'un patio végétalisé, ainsi que le projet de décoration déployé sur les parties communes, en font un cadre de travail dynamique et moderne.

IMMEUBLE ENTIÈREMENT RÉNOVÉ ET INDÉPENDANT DE 5 443 M²

- Des prestations qualitatives aux normes actuelles
- Des bureaux refaits à neuf
- Une climatisation réversible neuve
- Un cadre paysager agréable et spacieux
- Un patio lumineux au coeur de l'immeuble
- Un restaurant interentreprises
- Un site sécurisé
- De nombreux parkings



Plan d'étage courant



11-13 Avenue de Friedland
75008 PARIS
www.societetoureiffel.com

Contact

Sophie Gay-Perret
01 44 51 49 37
06 81 77 31 17

