

Choisissez
de vous implanter
dans
un immeuble de
12 670 m²

Pôle de Saint-Quentin-en-Yvelines Odyssee

19, avenue du Centre - 78280 Guyancourt



SOCIÉTÉ
DE LA
TOUR EIFFEL

Foncièrement en avance





Un nouveau territoire en plein essor

Le pôle de Saint-Quentin-en-Yvelines, 2^{ème} pôle économique de l'ouest parisien est situé à 20 minutes de la Défense et 35 minutes du centre de Paris. Il accueille près de 16 000 entreprises nationales et internationales et 145 000 emplois, soit 25% des emplois des Yvelines.

Saint-Quentin-en-Yvelines est aujourd'hui un acteur majeur au sein du cluster Paris-Saclay et compte de nombreuses entreprises, des laboratoires de recherche et des établissements d'enseignement supérieur.

Au coeur de ce pôle dynamique, se trouve Guyancourt. Cette ville d'art et d'histoire, devient une ville économique, une terre de développement et d'innovations où bon nombre d'entreprises ont choisi de s'implanter, telles que Crédit Agricole, Bouygues, Technocentre Renault, Socotec, Egis, Thales optronique, Médéric, Mc Donald's, Baxter, Airwell...

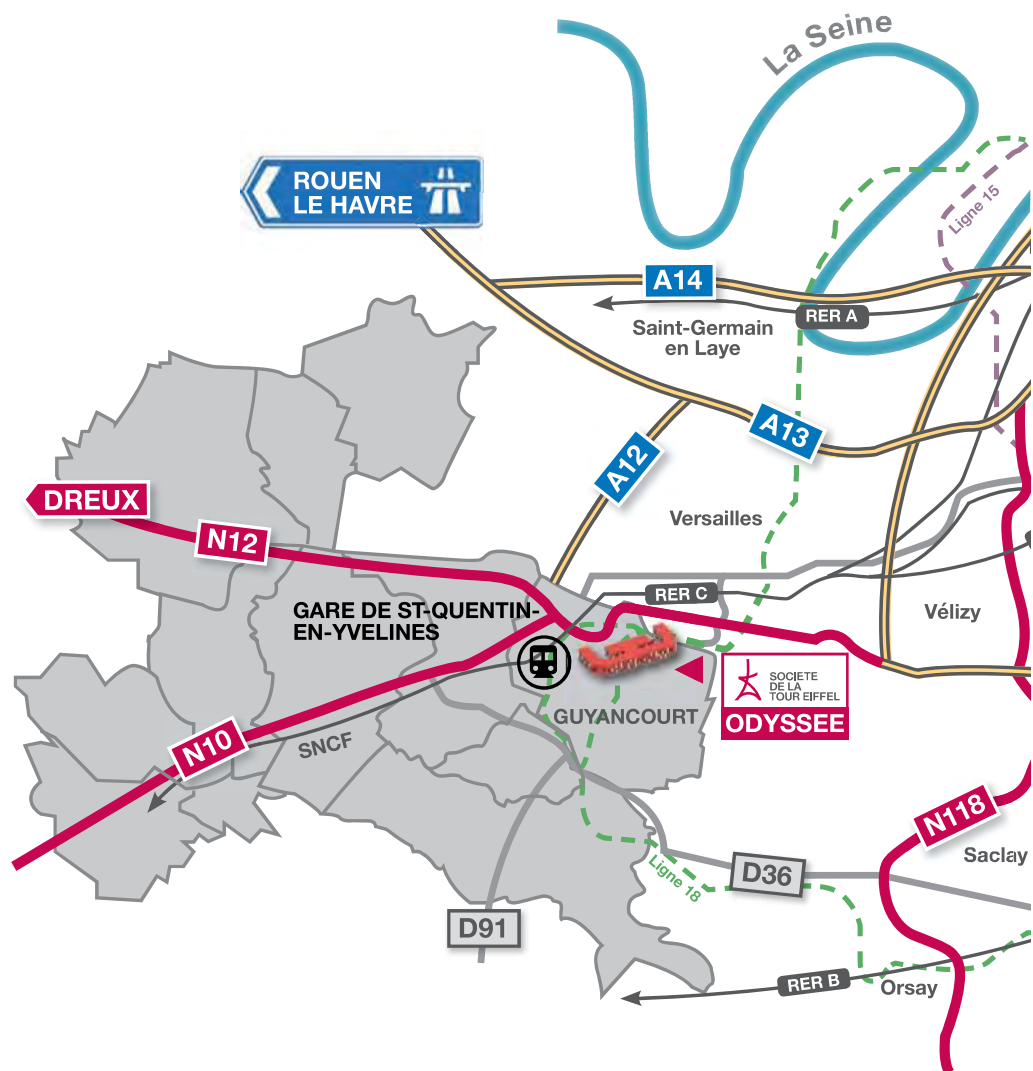




Hall d'entrée
entièrement rénové.

Une situation privilégiée

Doté, d'une excellente desserte routière et d'une grande proximité avec la gare de Saint-Quentin-en-Yvelines, l'immeuble Odyssee a l'avantage d'être situé en plein coeur de la ville (centre commercial, activités culturelles, services...), et profite d'un cadre de travail idéal.





Simulation de bureaux
en open space
et palier d'accueil en
partie commune.



➔ ACCÈS et SERVICES



Transports en commun

RER C, SNCF, Transilien N et U, Bus, ainsi qu'une station sur la future ligne 18 du Métro du Grand Paris Express



Desserte routière

À proximité des autoroutes A12, A13 et A86, des nationales N12 et N10, et des départementales D91 et D36

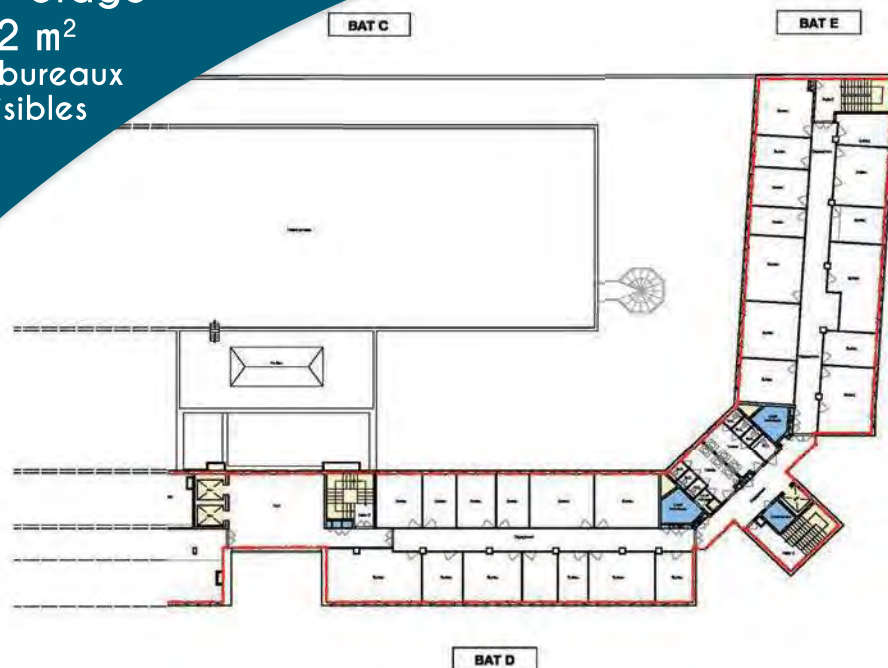


Services

Restaurants, crèches, parkings en sous-sol, centre commercial...

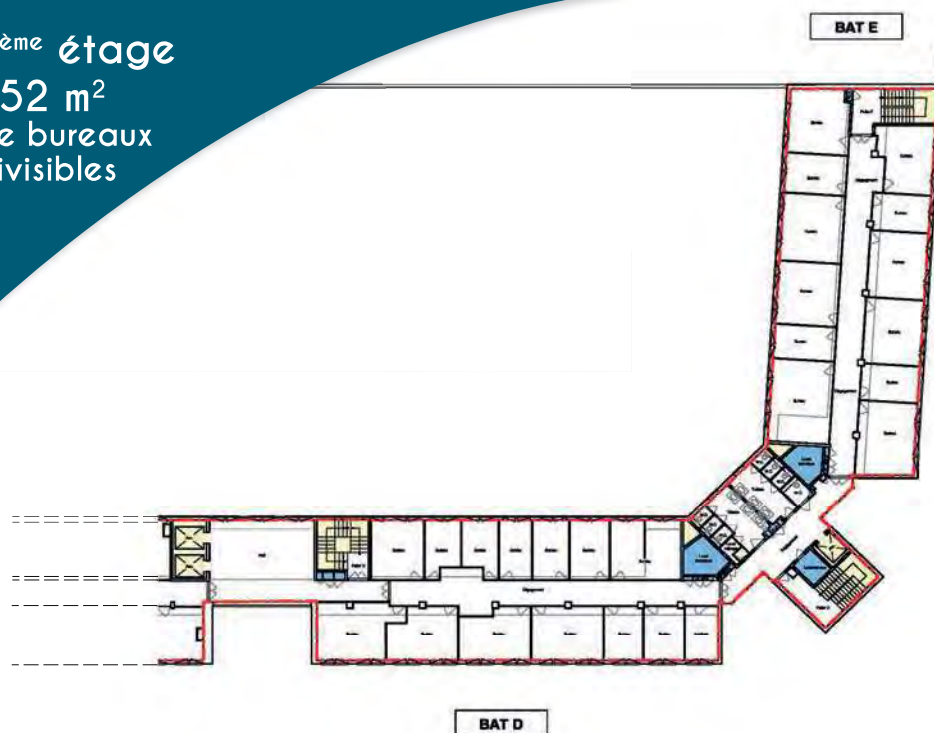


2^{ème} étage
752 m²
de bureaux
divisibles



2 halls distribuant les surfaces / Pompe à chaleur réversible / Ascenseurs /
Gestion technique du bâtiment / Cloisonnement amovible pouvant être modifié.

3^{ème} étage
752 m²
de bureaux
divisibles



► Contact

Sophie Gay-Perret
06 81 77 31 17
01 44 51 49 37

Société de la Tour Eiffel

11-13 avenue de Friedland
75008 Paris - France
Tél. : 01 53 43 07 06
Fax : 01 44 51 49 26
contact@stoureffel.com
www.societetoureffel.com



Conception et réalisation : Plateougazeuse - www.plateougazeuse.com - Juin 2017.
Crédits photos et illustration : Immeuble : Alexis Paoli - Carte : Plateougazeuse / Marika de Moro Giafferi
Document non contractuel.



Foncièrement en avance